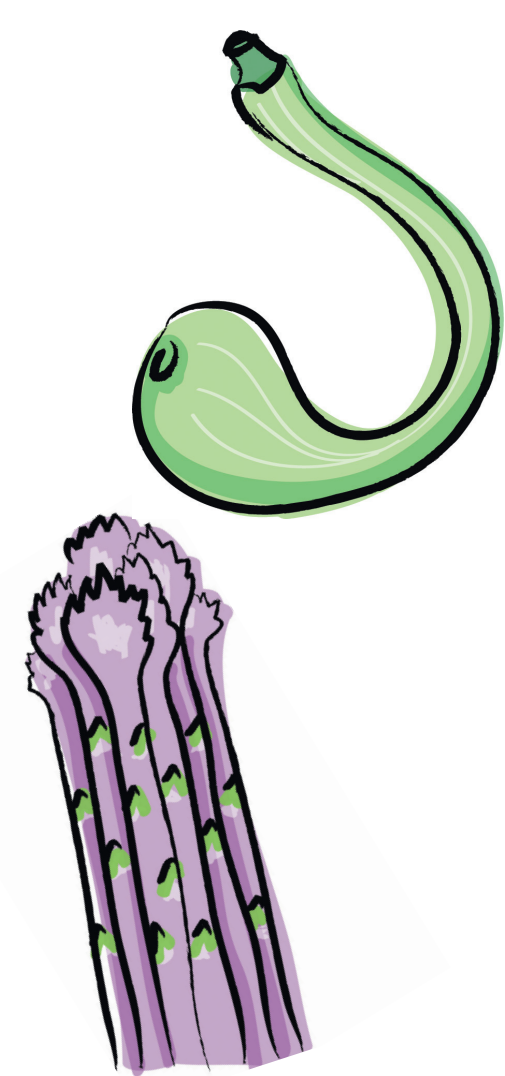


Sagra Gastronomica di _____ Campochiesa



con i 4 **d'ALBENGA**

PRIMI PIATTI

Ravioli di asparagi al sugo di asparagi
Ravioli di carciofi spinosi al sugo di carciofi
Polenta macinata a pietra al ragù
Polenta macinata a pietra ai formaggi
Trofie zucchine trombette e basilico

SECONDI PIATTI

Salsiccia
Rostelle di capra
Anelli di totani*
Sardine ripiene

CONTORNI E ANTIPASTI

Patatine fritte*
Condiglione con pomodori cuore di bue
Tomino alla griglia con speck
Panfritto
Panfritto con speck

DESSERT

Crepes
Affogato al caffè con gelato fiordilatte
Baxin de campughexie con Rossese
Pesche con gelato fiordilatte
Sangria

BEVANDE

Vino bianco o rosso da tavola
Rossese-Granaccia-Ormeasco-Pigato-Vermentino-Piganò
Bicchiere vino da tavola
Bicchiere vino DOC
Acqua mezzo litro
CocaCola - Fanta - Sprite
Birra bionda piccola
Birra bionda media
Liquori - amari
Caffè

*prodotto surgelato